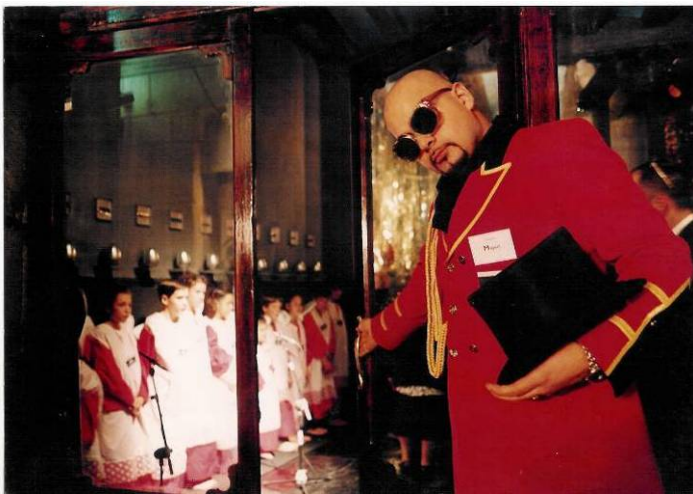


Centre Cultural Imaginari Kiku Mistu

♦1996 L'equip es trasllada a Barcelona. Al local situat al nº5 del carrer Palau s'hi obre el Centre Cultural Imaginari, multi espai on s'hi realitzaven les activitats, el "Viatge Imaginari" (passejada per la multi instal·lació onírica que recorria tot l'espai) , el "Cenacle" (sopars tertúlia instal·lació), "Dissastres" (dissabtes de sastre – calaix de sastre cultural), l'exposició permanent "12 propostes imaginaries per a un món real, que són 12 propostes reals per a un món imaginari" , "Altres artistes imaginaris" (sala d'exposicions amb programació oberta,), bar i oficines. L'espai va estar obert al públic fins a l'any 1998.

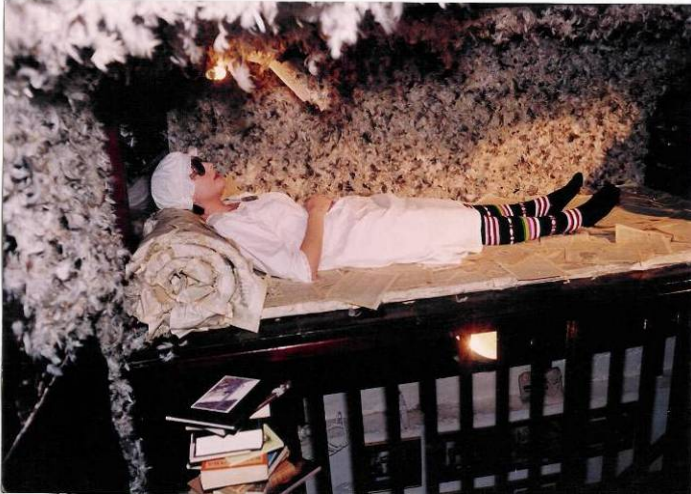
Nom del projecte	Centre Cultural Imaginari -espai públic-
Durada	tardor 1995-hivern 1998
Lloc	c/Palau nº5 Barcelona
Inauguració	20 Decembre 1995
Descripció	Multiespai destinat a l'exposició, taller i experimentació de les activitats del CCI
Objectiu	Presentar el CCI i crea una xarxa de dinamització cultural a Barcelona
Entitat Organitzadora	CCI
Entitat Col·laboradora	Ajuntament de Barcelona, Districte de Ciutat Vella, Primavera del Disseny.
Empreses Col·laboradora	Art Boots, Polopelo, Condoneria, Steelworks, Corrosiu, Chacras, IPTB, Monografico,
Metodologia	exposicions, tallers,
Equipaments	Local, Oficina, Sala d'Exposicions permanent
Participants	<p>Inauguració: Carme Santamaria, <i>vestuari</i>. Yves Fedou, <i>Vídeo</i>. Cristian Muñoz, <i>tècnic música</i>. Frans beltran, <i>ingenier so</i>. Amai Vecino i Dr.Flo, <i>gestió i coordinació</i>.</p> <p>Catàleg: Cabeceran / Marin, <i>disseny gràfic</i>. Carmen Garcia, Maria del Pino, Elena Sanchez, Mar Olivé, <i>correcció i traducció de textos</i>, Cristobal Castro i Ramon Puiggené, <i>Fotografies</i>. Félix Anastasio, <i>dibuixos</i>.</p> <p>Taller: Yves Fedou, <i>assessor tècnic</i>. Esmeralda Montesinos i Carme Santamaria, <i>confecció especial</i>. Amai Vecino i Felix Anastasio, ajudants de taller. Beate Monnard, <i>disseny espai</i>.</p> <p>Gestió: Amai vecino i Isadora Puiggené, <i>producció</i>. Rai Pascual i Jordi Garreta, <i>comisaris</i>.</p>
Activitats Realitzades	el "Cenacle" (sopars tertúlia instal·lació), "Dissastres" (dissabtes de sastre – calaix de sastre cultural), "12 propostes imaginaries per a un món real, que són 12 propostes reals per a un món imaginari" , "Altres artistes imaginaris" , Participació a la Primavera Fotogràfica 1997 Participació a la Primavera del disseny.
Avaluacio impacte	200.000 visitants, 30 exposicions
Fons de finançament	Ajuntament de Barcelona, cuota socis, bar Imaginari



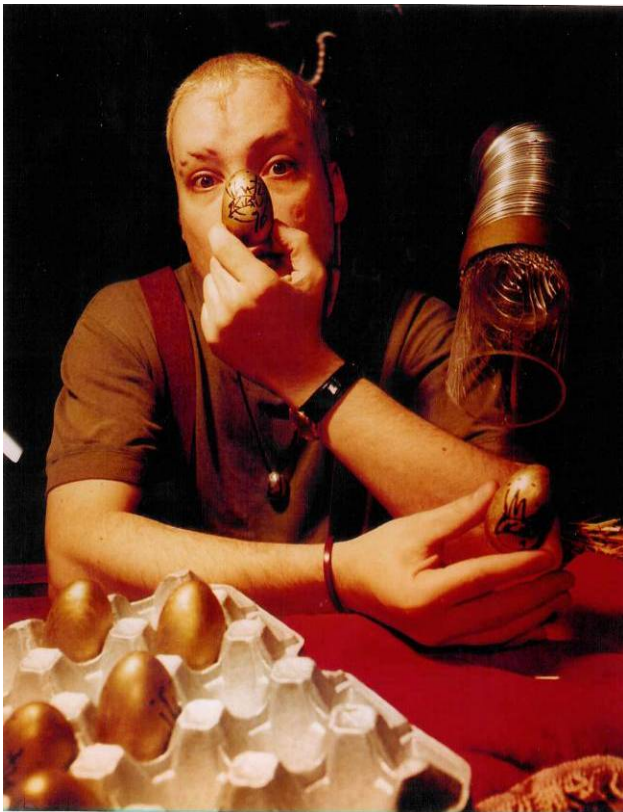
Instal.lació "el cenacle"

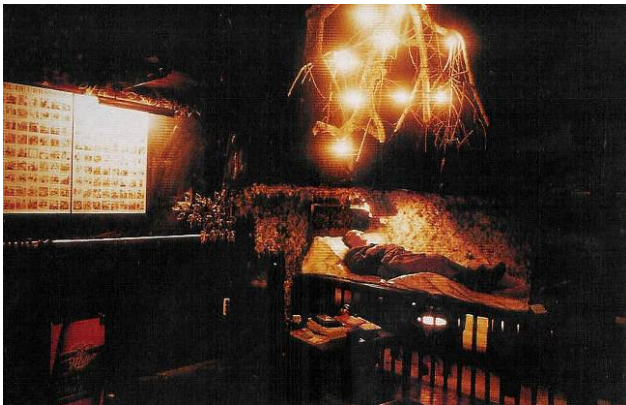
Entrar en el Centre Cultural Imaginari es entrar en otra dimensión, la que han creado Kiku Mistu y su equipo, inclasificable como su obra. Los artistas innovadores tienen un lugar en esta especie de santuario que propone 12 actividades bautizadas como: "Dotze propostes imaginaries per a un món real que son dotze propostes reals per a un món imaginari". Muy recomendado.

EL PAIS DE LAS TENTACIONES.



Instal.lació "lit per llegir i somniar"





L'arbre de la sabiesa

El Centre Cultural Imaginari despunta como el futuro equipo creativo del 2000, cambiando la perspectiva actual desde la que se concibe la creación artística.

EL PERIODICO DE CATALUNYA

"VIATGE IMAGINARI"

IMAG

Visita guiada
Cent
Horari: d
: 200 ptes. (ent

SUBSONIC

OSCILATORS

Disastre de SASTRE

primavera del disseny 1997

BARBATA I CINCA

Disastre de SASTRE

Disastre de SASTRE

labora:

ari)

Dissabte 28.6.97 - 17:00 h.
Preu col·laboració: 200 pta

BARBATA I CINCA

Disastre de SASTRE

Disastre de SASTRE

labora:

ari)

SALÓN DEMOÑOS
Delicada Peluquería Imaginaria para Gente Fou

CONFERENCIA MANISME

labora: T. B.

Disastre de SASTRE

labora:

Agenda d'activitats NOVEMBRE

Tornem els Dis-sAstres

En 1997 EL PLANETA CUERNO (Terra), SUFRÍO UNA ESPÉLIZNANTE INVASIÓN QUE PUSO A TODOS LOS PELOS DE PUNTA. LOS HABITANTES DEL PLANETA IMAGINARIO (MOÑOS) DECIDIERON TENER LA VIDA DE COLOR DE ROSA, SECAR EL MAL HUMOR, RAPAR LA INTOLERANCIA Y HACERLE UNA PERMANENTE A LA ILUSIÓN. DESDE ENTONCES LOS HABITANTES DE MOÑOS VIVEN ENTRE DOS NEMOS VUELTÓ TOTALMENTE LOCOS. Kuru Mist

... I Que...

Disastre de SASTRE

labora:

Agenda d'activitats NOVEMBRE

Tornem els Dis-sAstres

Flyers i programes.